

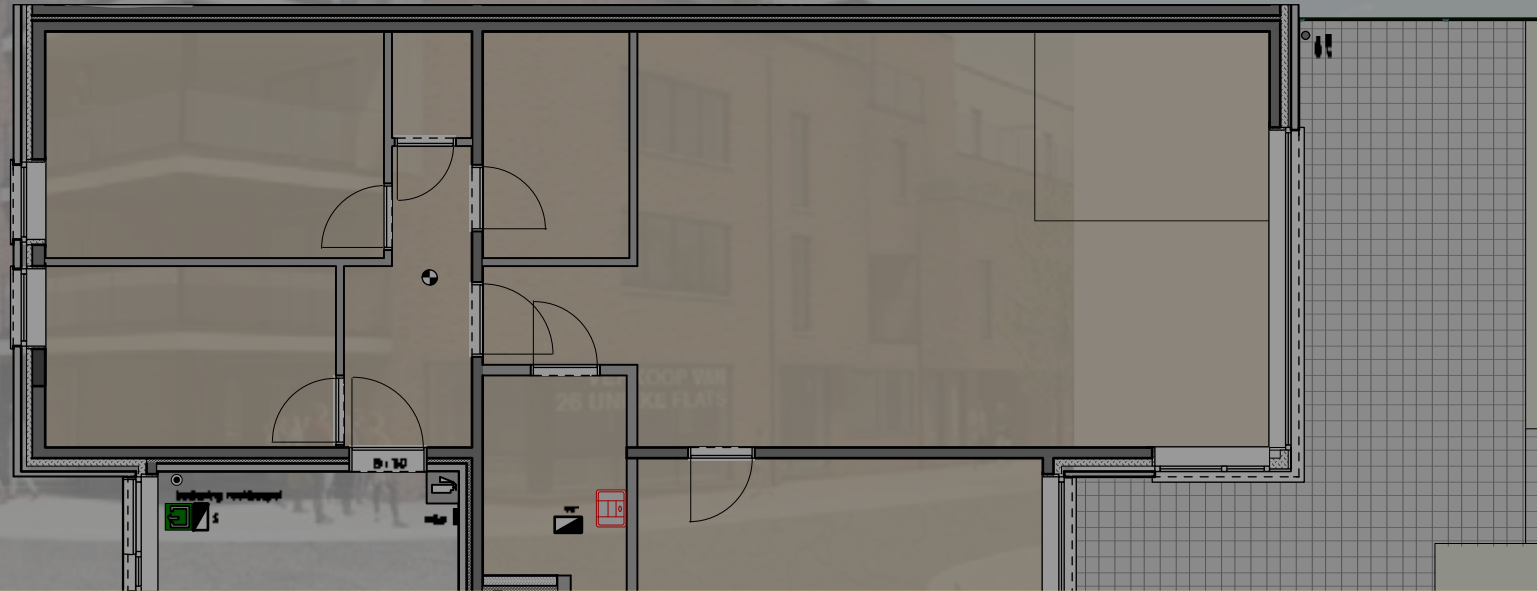
Appartement D0.1

LAUKENSHOF

Dit appartement situeert zich op de gelijkvloerse verdieping en beschikt over 3 ruime slaapkamers. De leefruimte situeert zich aan de tuinzijde. Het appartement is uitgerust met een tuin en een ruim terras.

D0.1 Broesveldstraat 33 bus 1 (355/10.000)

bruto oppervlakte:	117,06	m ²
netto vloeroppervlakte:	105,53	m ²
netto terras:	80,25	m ²



VERKOCHT

