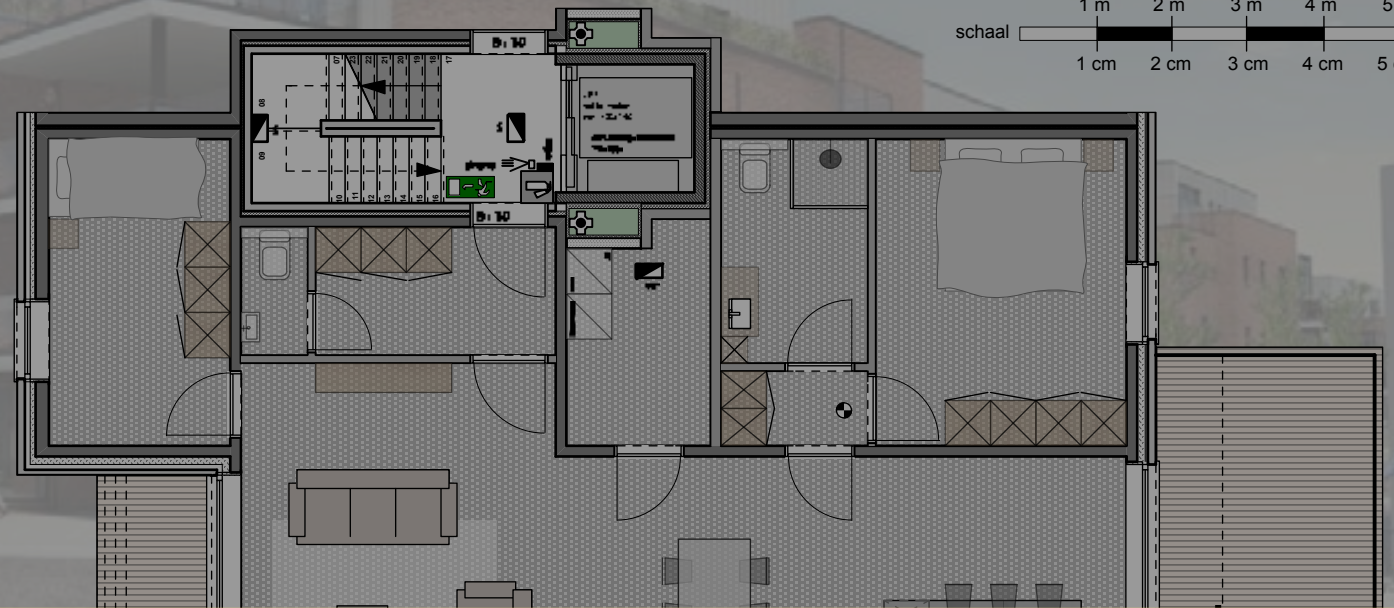
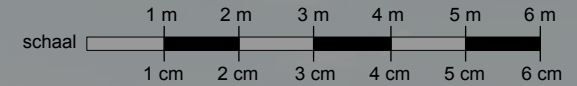


Appartement D1.4

LAUKENSHOF

Dit appartement situeert zich op de eerste verdieping en beschikt over 2 ruime slaapkamers. Het is een doorzon-appartement waardoor er zowel via straatzijde als achterzijde licht binnenvalt in de leefruimte. Het appartement beschikt over een ruim terras aan de tuinzijde.



D1.4 Broesveldstraat 33 bus 4 (314/10.000)

bruto oppervlakte:	110,55	m ²
netto vloeroppervlakte:	99,58	m ²
netto terras:	17,20	m ²

VERKOCHT

